

Słup aluminiowy anodowany 2,5m B60 szary

Kod ElektriKo: 100571 Kod Rosa: 42126/CI63



UWAGA: Zdjęcie poglądowe dla całej rodziny produktów.

Dane techniczne:

- Wysokość słupa **2,5m**
- Typ fundamentu **B-50 / Z-50**
- Średnica przy podstawie **114mm**
- Średnica zakończenia **60mm**
- Wymiary podstawy **224/180/8mm**
- Waga **7.10**

Materiał

Stożki słupów są walcowane z rur ze stopu aluminium EN AW-6060. Ich podstawy tłoczy się z blach stopu aluminium EN AW-5754.

Wnęka słupa

Każdy aluminiowy słup oświetleniowy posiada wnękę na złącze słupowe.

Pokrywa wnęki jest wycinana laserem.

Podstawa

Podstawy tłoczone z powierzchnią stożkową, usztywniającą podstawę.

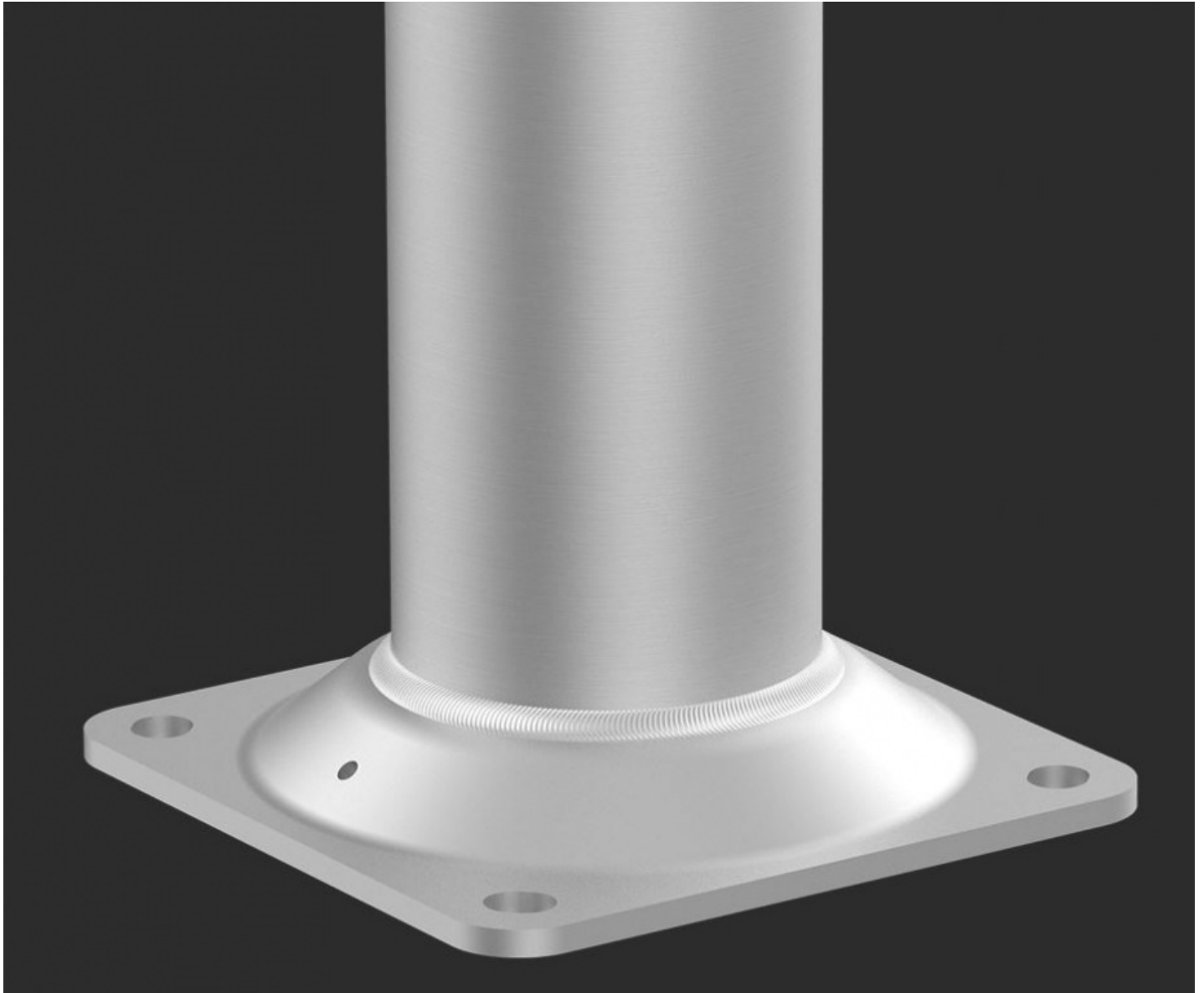
10 Kolorów Anodowania

Słupy aluminiowe poddawane są procesowi anodowania, który polega na wytworzeniu metodą elektrochemiczną warstwy tlenkowej na powierzchni metalu. Anodowanie nie tylko długotrwałe zabezpiecza słup przed działaniem czynników zewnętrznych, ale daje również możliwość barwienia aluminium na 10 kolorów, każdy z opcją wyblyszczenia.

Koszt transportu wyliczamy indywidualnie

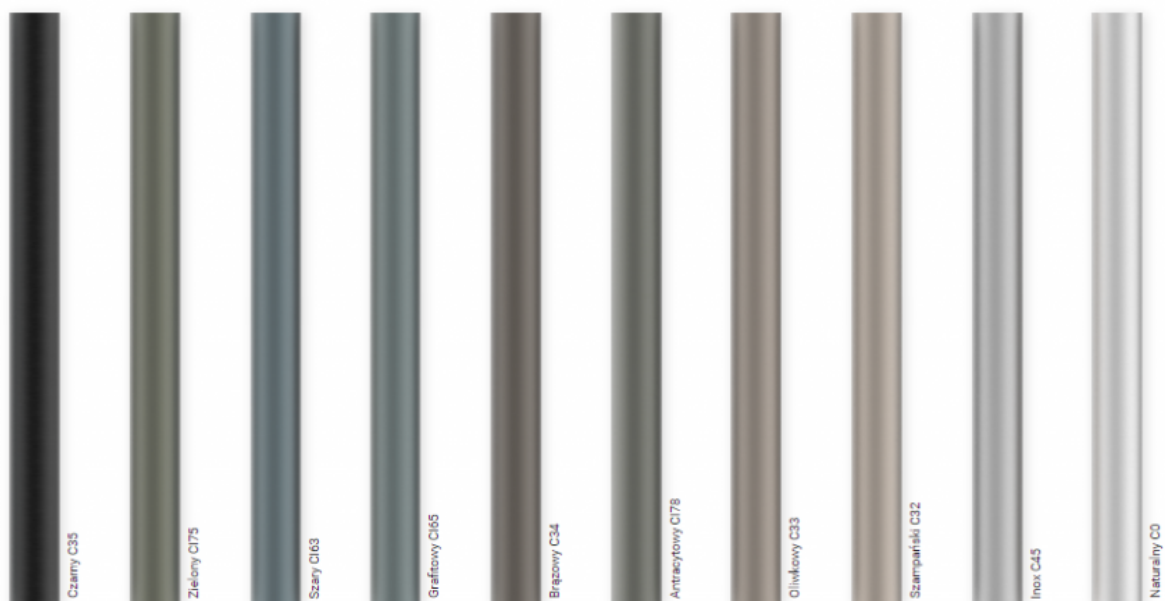


UWAGA: Zdjęcie poglądowe dla całej rodziny produktów.



UWAGA: Zdjęcie poglądowe dla całej rodziny produktów.

10 unikatowych kolorów anodowania



UWAGA: Zdjęcie poglądowe dla całej rodziny produktów.

Stal czarna

Stal ocynkowana galwanicznie

Stal ocynkowana ogniowo

Aluminium surowe

Aluminium anodowane



Próbki wzorcowe



UWAGA: Zdjęcie poglądowe dla całej rodziny produktów.