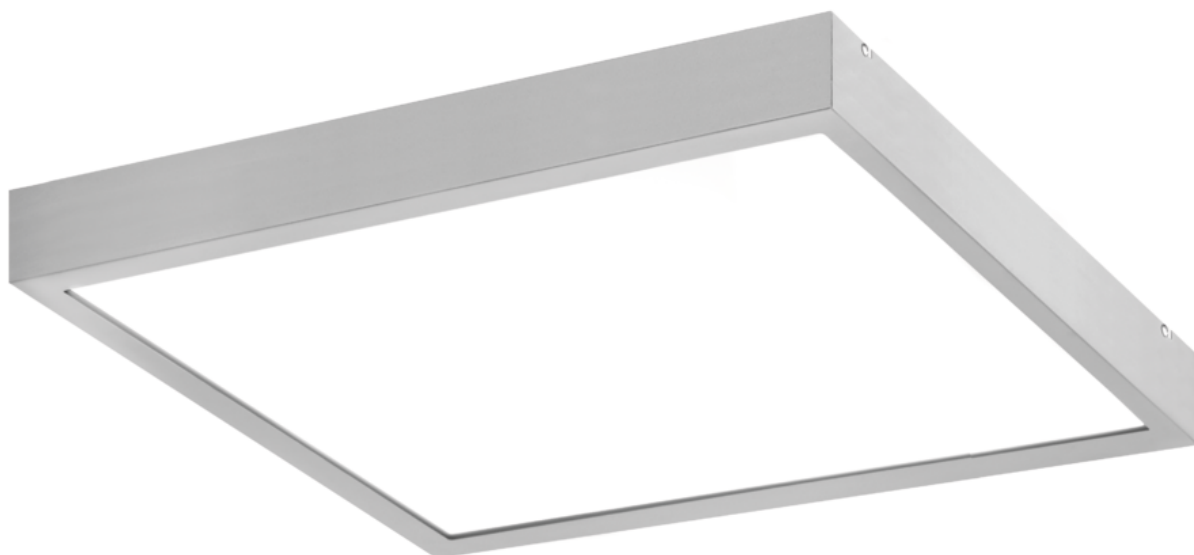


# Plafoniera Finestra Q Ip44 Led 407x407 23w 2850lm 840 Opal Szary Std

Kod ElektriKo: 100706 Kod PxF: EL002.2211.840.A000 / PX0906611



**UWAGA:** Zdjęcie poglądowe dla całej rodziny produktów.

## Dane techniczne:

- Strumień świetlny oprawy **2850 lm**
- Temperatura barwowa **4000K**
- Waga **2,80 kg**
- Moc oprawy **23 W**
- Strumień świetlny oprawy **2850 lm**
- Temperatura barwowa **4000K**
- Waga **2,80 kg**
- Moc oprawy **23 W**

- Rodzaj montażu **Nastropowy**
- Materiał obudowy **Błacha stalowa**
- Materiał klosza **Tworzywo sztuczne opalizowane**
- Kolor klosza/pokrywy **Biały**
- Raster / przesłona **OPAL**
- Źródło światła **LED**
- Liczba źródeł światła **1**
- Napięcie znamionowe **220 ... 240 V**
- Zawiera źródło światła **Tak**
- Rodzaj osprzętu **Zasilacz**
- Współczynnik mocy **0,96**
- Kolor **Szary**
- Zakres temperatur pracy **-20 ... 40 °C**
- Barwa światła **Biała**
- Wskaźnik oddawania barw **84**
- Klasa oprawy **I**
- Rozsył światła **DI**
- Degradacja diod LED **B10**
- Spadek strumienia świetlnego w czasie **L80**
- Żywotność diod LED **> 72000 h**
- MacAdam **SDCM 3**
- LLMF - poziom strumienia początkowego po czasie 60 000h **85 %**
- Klasa ochronności **I**
- Stopień ochrony (IP) **IP44**
- CE **Tak**
- Klasa energetyczna **A+**
- Współczynnik migotania światła =

Energooszczędna oprawa dekoracyjna o nowoczesnym i eleganckim kształcie z zastosowanymi źródłami LED renomowanych producentów. Q LED poprzez uniwersalną formę i typ montażu znajduje zastosowanie w pomieszczeniach użyteczności publicznej, salach konferencyjnych, pomieszczeniach biurowych, komunikacjach, holach i klatkach schodowych. W oprawie stosowane są markowe zasilacze najwyższej klasy o wysokim współczynniku  $\cos \phi > 0,96$ . Oprawa znakomicie uzupełnia się z pozostałymi oprawami serii .

**Wykonanie:** Obudowa stalowa malowana elektrostatycznie (w standardzie kolor szary), klosz OPAL.

**Montaż:** Nastropowy, zwieszany, naścienny

**Akcesoria:** Zawieszania zwykłe i elektryczne.

**Zastosowanie:** korytarze, poczekalnie, recepcje

**Kategoria oprawy:** plafoniera

**Zasilanie:** 230V

	<b>L</b>	<b>W</b>	<b>H</b>	<b>K</b>
PX0906596 EL001.221	307	307	65	25
1.830.A000				
PX0906598 EL001.221	307	307	65	25
1.840.A000				
PX0906610 EL002.221	407	407	65	25
1.830.A000				
PX0906611 EL002.221	407	407	65	25
1.840.A000				

PX0906612 EL002.221 407 1.830.A001	407	65	25
PX0906613 EL002.221 407 1.840.A001	407	65	25
PX0906623 EL003.221 595 1.830.A000	295	65	25
PX0906624 EL003.221 595 1.840.A000	295	65	25
PX0906625 EL004.221 595 1.830.A000	295	65	25
PX0906626 EL004.221 595 1.840.A000	295	65	25

L - Długość

W - Szerokość

H - Wysokość / głębokość

K - Wymiar dodatkowy



**UWAGA:** Zdjęcie poglądowe dla całej rodziny produktów.



**UWAGA:** Zdjęcie poglądowe dla całej rodziny produktów.



**UWAGA:** Zdjęcie poglądowe dla całej rodziny produktów.

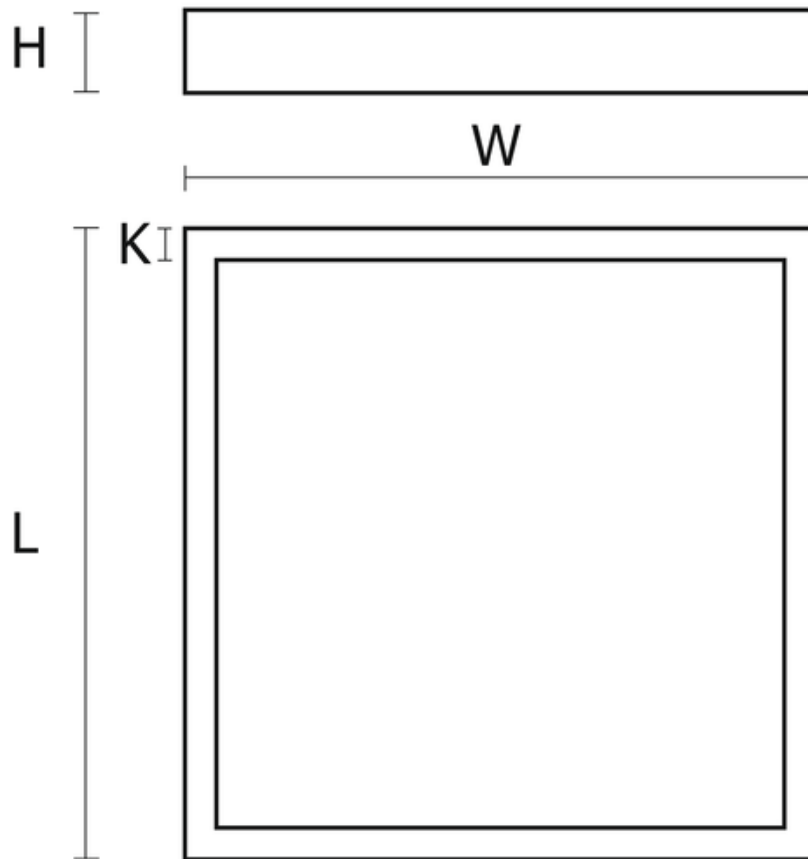


**UWAGA:** Zdjęcie poglądowe dla całej rodziny produktów.



**UWAGA:** Zdjęcie poglądowe dla całej rodziny produktów.





**UWAGA:** Zdjęcie poglądowe dla całej rodziny produktów.