

# Oprawa Tubo Nt Ip44 Led 140 70° 15w 1370lm 840 Rf Antracyt Std

Kod ElektriKo: 100874 Kod PXF: BB012.4466.840.A000 / PX4111320



**UWAGA:** Zdjęcie poglądowe dla całej rodziny produktów.

## Dane techniczne:

- Strumień świetlny oprawy **1370 lm**
- Temperatura barwowa **4000K**
- Waga **0,70 kg**
- Moc oprawy **14 W**
- Kąt rozsyłu **70 °**
- Strumień świetlny oprawy **1370 lm**
- Temperatura barwowa **4000K**
- Waga **0,70 kg**

- Moc oprawy **14 W**
- Kąt rozsyłu **70 °**
- Rodzaj montażu **Nastropowy**
- Materiał obudowy **Aluminium**
- Materiał klosza **Tworzywo sztuczne opalizowane/matowe**
- Źródło światła **LED**
- Liczba źródeł światła **1**
- Napięcie znamionowe **220 ... 240 V**
- Zawiera źródło światła **Tak**
- Rodzaj osprzętu **Zasilacz**
- Współczynnik mocy **0,95**
- Moduły LED **1x**
- Kolor **Antracyt**
- Zakres temperatur pracy **-20 ... 35 °C**
- Barwa światła **Biała**
- Wskaźnik oddawania barw **80**
- Klasa oprawy **I**
- Rozsył światła **DI**
- Degradacja diod LED **B10**
- Spadek strumienia świetlnego w czasie **L90**
- Żywotność diod LED **> 60000 h**
- MacAdam **SDCM 3**
- LLMF - poziom strumienia początkowego po czasie 60 000h **91 %**
- Klasa ochronności **I**
- Stopień ochrony (IP) **IP44**
- CE **Tak**
- Klasa energetyczna **A+**
- Ochrona źródła światła **Tak**
- Współczynnik migotania światła =

Nastropowa oprawa LED o subtelnej konstrukcji. Przeznaczona do pomieszczeń reprezentacyjnych z możliwością dopasowania do wnętrza poprzez lakierowanie obudowy na dowolny kolor z palety RAL.

**Wykonanie:** Profil aluminiowy malowany elektrostatycznie (w standardzie antracyt). Klosz półprzezroczysty.

**Montaż:** Nastropowy

**Zastosowanie:** korytarze, poczekalnie, recepcje

**Kategoria oprawy:** oprawa wewnętrzna

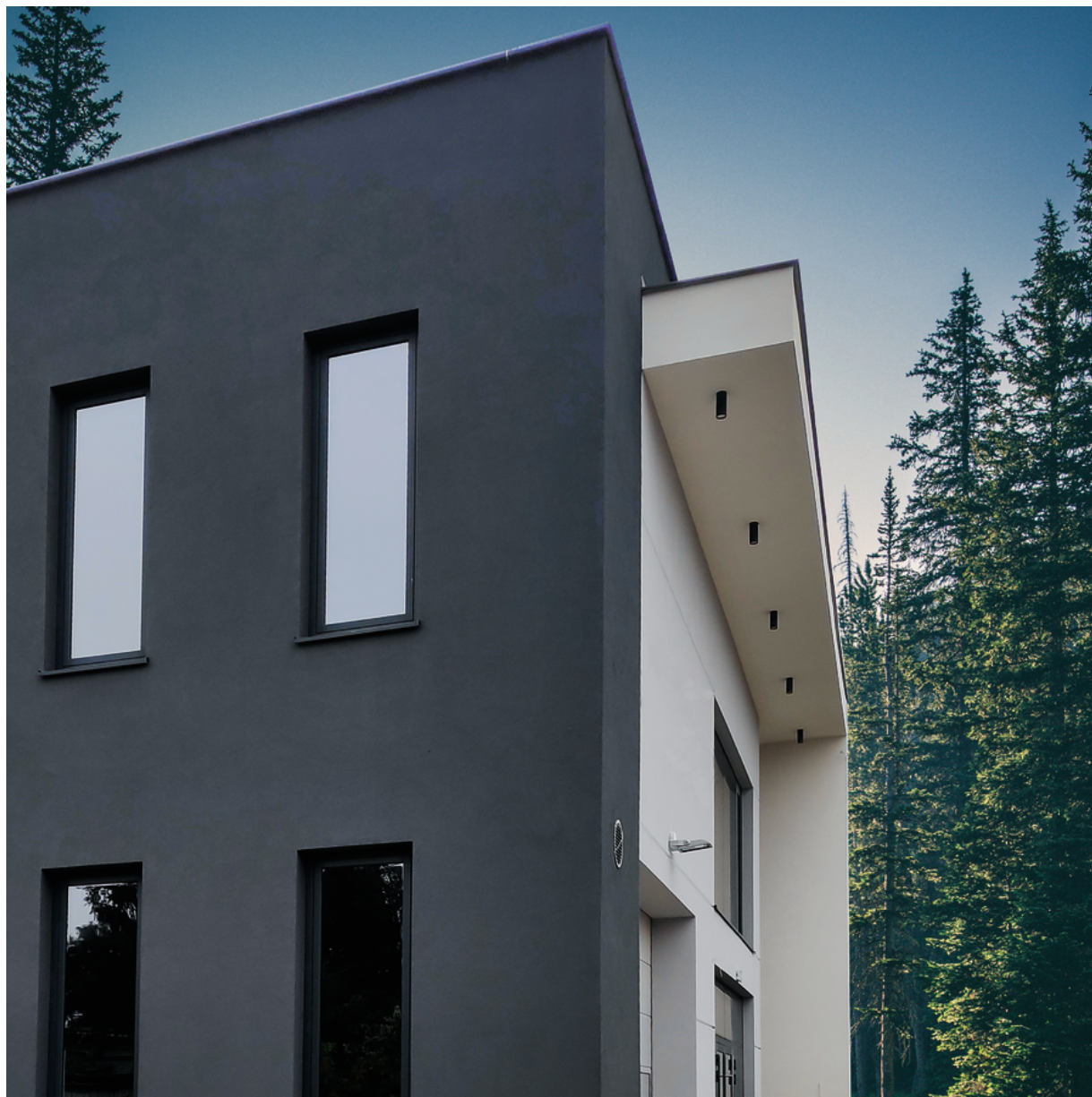
**Zasilanie:** 230 V

	<b>H</b>	<b>F</b>
PX4111285 BB010.4466.830.A000	140	80
PX4111292 BB010.4466.840.A000	140	80
PX4111299 BB011.4466.830.A000	140	80
PX4111306 BB011.4466.840.A000	140	80
PX4111313 BB012.4466.830.A000	140	80
PX4111320 BB012.4466.840.A000	140	80
PX4111327 BB013.4466.830.A000	140	80
PX4111334 BB013.4466.840.A000	140	80
PX4111341 BB014.4466.830.A000	140	80
PX4111348 BB014.4466.840.A000	140	80
PX4111355 BB015.4466.830.A000	140	80

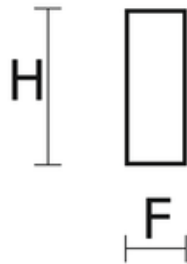
PX4111362 BB015.4466.840.A000	140	80
PX4088984 BB001.4466.830.A000	200	80
PX4088985 BB001.4466.840.A000	200	80
PX4088986 BB002.4466.830.A000	200	80
PX4088987 BB002.4466.840.A000	200	80
PX4088988 BB003.4466.830.A000	200	80
PX4088989 BB003.4466.840.A000	200	80
PX4088990 BB004.4466.830.A000	200	80
PX4088991 BB004.4466.840.A000	200	80
PX4088992 BB005.4466.830.A000	200	80
PX4088993 BB005.4466.840.A000	200	80
PX4088994 BB006.4466.830.A000	200	80
PX4088995 BB006.4466.840.A000	200	80
PX4088996 BB007.4466.830.A000	200	80
PX4088997 BB007.4466.840.A000	200	80
PX4088998 BB008.4466.830.A000	200	80
PX4088999 BB008.4466.840.A000	200	80
PX4089000 BB009.4466.830.A000	200	80
PX4089001 BB009.4466.840.A000	200	80

H - Wysokość / głębokość

F - Średnica zewnętrzna



**UWAGA:** Zdjęcie poglądowe dla całej rodziny produktów.



**UWAGA:** Zdjęcie poglądowe dla całej rodziny produktów.