

# FUTURA 2.4ft ABSc AI 8800/840 M3hAt

Kod ElektriKo: 107834 Kod Trevos: 109257



**UWAGA:** Zdjęcie poglądowe dla całej rodziny produktów.

## Dane techniczne:

- Moc lampy [W] **52,8**
- Skuteczność świetlna [lm/W] **150**
- Stopień ochrony IP **IP66**
- Strumień świetlny oprawy [lm] **7900**
- Strumień świetlny źródła LED [lm] **8800**
- Ilość na palecie **85**
- Napięcie zasilania **230V**
- Klasa ochronności **I**
- Dopuszczalna temperatura otoczenia **-25 ... 50 °**
- Źródło światła **LED (w komplecie)**
- Stopień ochrony IP **IP66**

## Dane techniczne

Efektywność świetlna: 153 lm/W

Stopień ochrony: IP66

Minimalna temperatura otoczenia:  $t_a = -25\text{ °C}$

Maksymalna temperatura otoczenia:  $t_a = 50\text{ °C}$

Minimalna temperatura otoczenia:  $t_a = 0\text{ °C}$  w wersji z zapasowym źródłem światła

Maksymalna temperatura otoczenia:  $t_a = 40\text{ °C}$  w wersji z zapasowym źródłem światła

Żywotność: 50000 godzin / L90/B10

Współczynnik ośnienia (UGR) od 24,2 do 26,5

Wytrzymałość na uderzenie: IK06

Tolerancja chromatyczności (MacAdam): SDCM3

Certyfikacja ENEC, CB

### **Sposób montażu**

Nadaje się do montażu poprzez zawieszenie

Nadaje się do montażu na suficie

Nadaje się do montażu na ścianie

Nadaje się do montażu na powierzchni

### **Materiały/wykończenia**

Korpus: Ciemnoszary ABS (wysoka odporność chemiczna, stabilność UV, RAL 7001)

Dyfuzor: Półprzezroczysty akryl (AC), stabilność UV, odporność chemiczna

Reflektor: Blacha stalowa, biała (RAL 9003)

Zaciski: Poliamid + 15% włókno szklane, Stal nierdzewna + poliamid

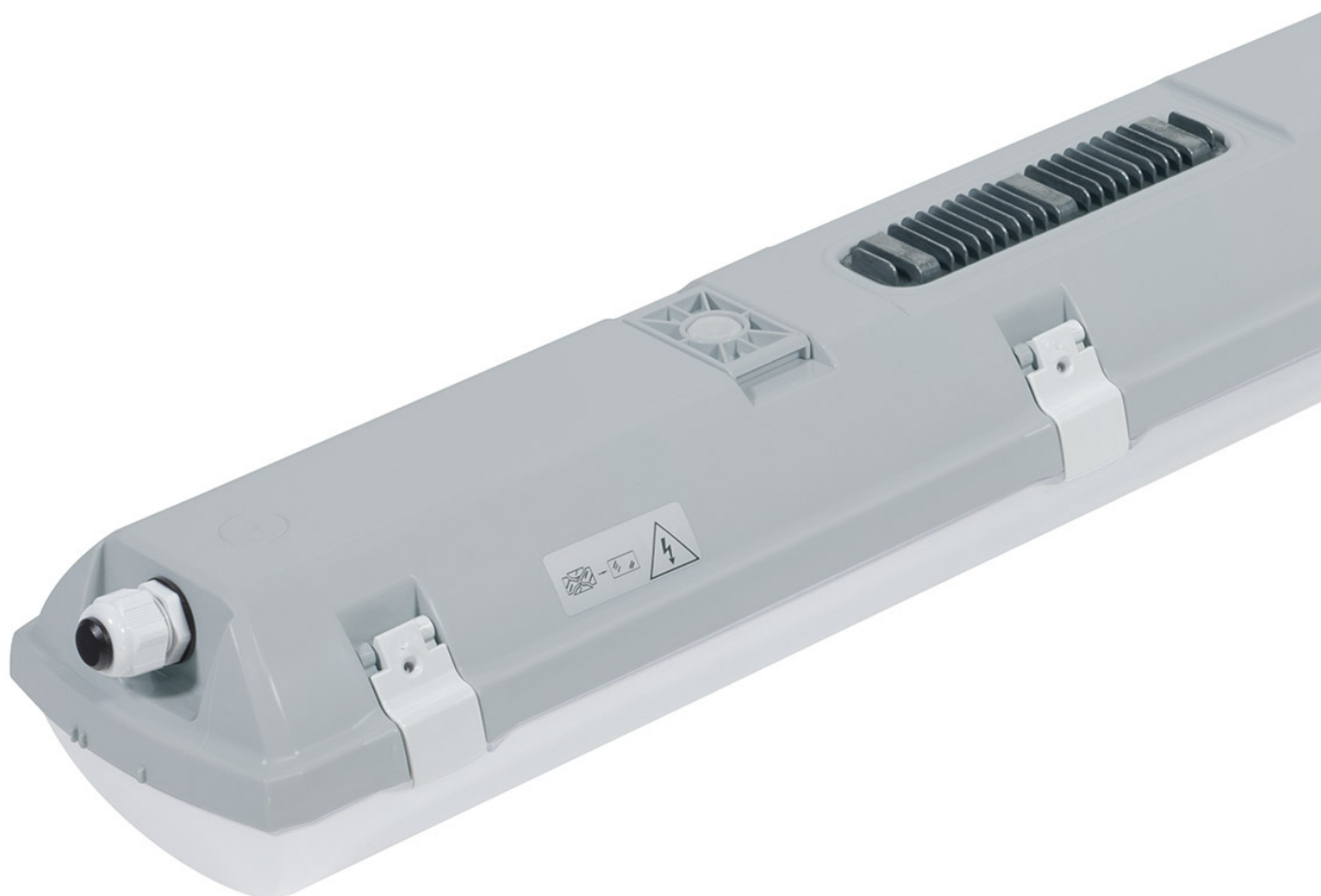
Uszczelka: Poliuretan (PUR), wypełniony pianką rowek bazowy

Przyłącze: Bezśrubowy trójbiegunowy blok rozdzielczy, 3-biegunowy bezśrubowy blok rozdzielczy, 3-przewodowe okablowanie do instalacji przelotowej (przekrój 1,5 mm<sup>2</sup>, 2,5 mm<sup>2</sup> dostępne na żądanie), 5-biegunowy bezśrubowy blok rozdzielczy, 5-przewodowe okablowanie do instalacji przelotowej (przekrój 1,5 mm<sup>2</sup>, 2,5 mm<sup>2</sup> dostępne na żądanie), Bezśrubowy pięciobiegunowy blok rozdzielczy, 7-biegunowy bezśrubowy blok rozdzielczy, 7-przewodowe okablowanie do instalacji przelotowej (przekrój 1,5 mm<sup>2</sup>, 2,5 mm<sup>2</sup> dostępne na żądanie), Bezśrubowy siedmiobiegunowy blok rozdzielczy

Dławiki kablowe: Gwint PG 13.5

Typ	Ta Max.: [°C]	Strumień świetlny modułów LED [lm]	Strumień świetlny oprawy oświetleniowej: [lm]	Zużycie prądu: [W]	Efektywność świetlna: [lm/W]	Waga netto: [kg]	A [mm]	D [mm]
FUTURA 2.2ft ABS AI 3200/840	50	3250	2860	20,1	142	1,45	612	475
FUTURA 2.2ft ABS AI 4400/840	45	4680	4120	28,3	146	1,45	612	475
FUTURA 2.4ft ABS AI 6400/840	50	6520	5740	38,4	149	2,45	1172	700
FUTURA 2.4ft ABS AI 8800/840	45	8980	7900	52,8	150	2,45	1172	700
FUTURA 2.4ft ABS AI 12800/840	35	12920	11370	74,8	152	2,65	1172	700
FUTURA 2.5ft ABS AI 8000/840	50	8330	7330	48,3	152	2,95	1452	940
FUTURA 2.5ft ABS AI 11000/840	45	11260	9910	64,7	153	2,95	1452	940
FUTURA 2.5ft ABS AI 16000/840	35	16100	14170	92,7	153	3,25	1452	940

**UWAGA:** Zdjęcie poglądowe dla całej rodziny produktów.



**UWAGA:** Zdjęcie poglądowe dla całej rodziny produktów.



**UWAGA:** Zdjęcie poglądowe dla całej rodziny produktów.