

Fortan Smd LED 60w Ip44 Klosz Matowy 3000K 1585mm

Kod ElektriKo: 53951 Kod Lena: 386947



UWAGA: Zdjęcie poglądowe dla całej rodziny produktów.

Dane techniczne:

- Moc nominalna **60W**
- Rodzaj klosza **PRM MAT**
- Strumień świetlny **4550lm**
- Temperatura barwowa **3000K**
- Sposób montażu **Natynkowy**
- Waga **3.24**
- Moc nominalna **60W**
- Rodzaj klosza **PRM MAT**
- Strumień świetlny **4550lm**
- Temperatura barwowa **3000K**
- Sposób montażu **Natynkowy**
- Waga **3.24**
- Napięcie zasilania **230V**
- Klasa ochronności **I**
- Dopuszczenie montażu na powierzchniach normalnie palnych **TAK**
- Zgodność z normami europejskimi (CE) **TAK**
- Źródło światła **LED**
- Sposób montażu **natynkowy / sufitowy**
- Stopień ochrony IP **IP44**
- Kolor **biały**
- Źródło światła w komplecie **TAK**

Wymiary: 1585/64/173

Natynkowa, sufitowa lub ścienna oprawa LED o wysokich parametrach (110 lm/W) i szczelności IP44. Wyposażona w energooszczędne źródła LED-GO! Podstawa stalowa, malowana proszkowo, specjalistyczny wysoce sprawny,

wielowarstwowy pryzmatyczny klosz zawierający odporną na promieniowanie UV osłonę PMMA oraz polipropylenową optykę, bądź jednowarstwowy klosz mleczny PMMA wysoce odporny na promieniowanie UV. Oprawa z możliwością bezpośredniego łączenia w linie świetlne. Temperatura barwowa 3000/4000K, CRI>80, trwałość źródła LED 50000h (L70@25°C).

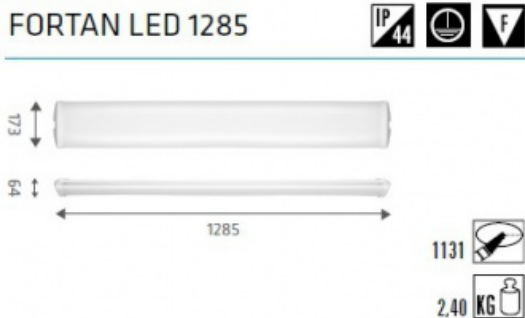
Wielozadaniowa oprawa diodowa przeznaczona do stosowania wewnątrz budynków, szczególnie polecana do oświetlenia pomieszczeń użytkowych i korytarzy w budynkach użyteczności publicznej (administracja, szkolnictwo, służba zdrowia). Oprawa do zastosowania zarówno przy nowych aplikacjach jak i zamianach tradycyjnych opraw T8 i T5 na energooszczędne rozwiązania LED. Konstrukcja przystosowana do montażu natynkowego (sufitowego) za pomocą standardowego wyposażenia.

FORTAN LED 630



moc [W]	temperatura barwowa (CCT)	całkowity strumień świetlny [lm]	klosz	EEI	index
16W	3000K	1300	MAT	A	386909
16W	3000K	1600	PRM	A	386923
16W	4000K	1400	MAT	A	386916
16W	4000K	1750	PRM	A	386930
24W	3000K	1950	MAT	A	386565
24W	3000K	2400	PRM	A	386572
24W	4000K	2150	MAT	A	386541
24W	4000K	2650	PRM	A	386558

FORTAN LED 1285



moc [W]	temperatura barwowa (CCT)	całkowity strumień świetlny [lm]	klosz	EEI	index
32W	3000K	2600	MAT	A	386688
32W	3000K	3200	PRM	A	386695
32W	4000K	2850	MAT	A	386664
32W	4000K	3550	PRM	A	386671
48W	3000K	3850	MAT	A	386725
48W	3000K	4800	PRM	A	386732
48W	4000K	4300	MAT	A	386701
48W	4000K	5300	PRM	A	386718

FORTAN LED 1585



moc [W]	temperatura barwowa (CCT)	całkowity strumień świetlny [lm]	klosz	EEI	index
40W	3000K	3250	MAT	A	386763
40W	3000K	4000	PRM	A	386770
40W	4000K	3600	MAT	A	386749
40W	4000K	4450	PRM	A	386756
60W	4000K	5400	MAT	A	386954
60W	3000K	6000	PRM	A	386961
60W	3000K	4850	MAT	A	386947
60W	4000K	6650	PRM	A	386978

UWAGA: Zdjęcie poglądowe dla całej rodziny produktów.

FORTAN LED 630 DALI



moc [W]	temperatura barwowa (CCT)	całkowity strumień świetlny [lm]	klosz	EEl	index
24W	4000K	2150	MAT	A	386404
24W	4000K	2150	PRM	A	386411

FORTAN LED 1285 DALI



moc [W]	temperatura barwowa (CCT)	całkowity strumień świetlny [lm]	klosz	EEl	index
32W	4000K	2600	MAT	A	386428
32W	4000K	3200	PRM	A	386435
48W	4000K	2850	MAT	A	386466
48W	4000K	3550	PRM	A	386473

FORTAN LED 1585 DALI



moc [W]	temperatura barwowa (CCT)	całkowity strumień świetlny [lm]	klosz	EEl	index
40W	4000K	3600	MAT	A	386442
40W	4000K	4450	PRM	A	386459
60W	3000K	4850	MAT	A	386985
60W	4000K	5400	MAT	A	386992
60W	3000K	6000	PRM	A	386480
60W	4000K	6650	PRM	A	386497

UWAGA: Zdjęcie poglądowe dla całej rodziny produktów.