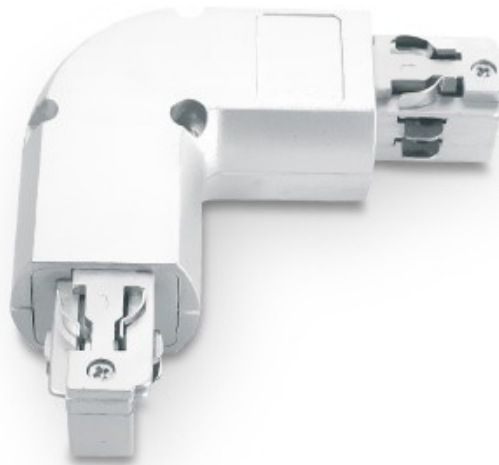


SCENA WL1

Kod ElektriKo: 9343 Kod Brilum: ST-SCEWL1-10



Dane techniczne:

- Kolor **biały**
- Rodzaj elementu **łącznik szynoprzewodów**
- Kolor **biały**
- Rodzaj elementu **łącznik szynoprzewodów**
- Klasa ochronności **I**
- Dopuszczenie montażu na powierzchniach normalnie palnych **TAK**
- Certyfikat Gost-R **TAK**
- Selektywne zbieranie sprzętu elektrycznego i elektronicznego **TAK**
- Zgodność z normami europejskimi (CE) **TAK**
- Stopień ochrony IP **IP20**
- Zastosowanie **wewnątrz**
- Prąd znamionowy **10A**

Łącznik do systemu szynowego 3-fazowego SCENA WL1

Opis techniczny

- zasilanie - 440V/230V, 50Hz
- prąd - max. 10A
- kolor obudowy – biały lub srebrny
- obudowa – tworzywo sztuczne
- rodzaj szyny – trójfazowa

Zastosowanie

- oświetlenie pomieszczeń handlowych, witryn sklepowych, muzeów, galerii, wystaw oraz obiektów użyteczności publicznej

Sposób montażu

- montaż bezpośrednio na stropie lub ścianie, możliwość zwieszania

Wymiary