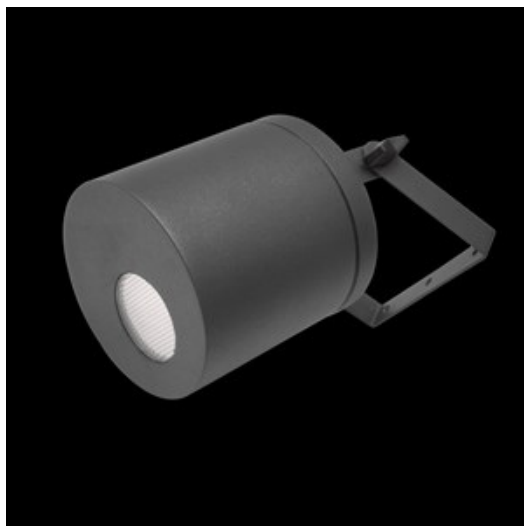


# Naświetlacz LED Roller 1000 FLOOD E IP65 22840 PIR (pasywny czujnik podczerwieni).

Kod Elektriako: 99869



**UWAGA:** Zdjęcie poglądowe dla całej rodziny produktów.

## Dane techniczne:

- Moc **8W**
- Żywotność **100000h**
- Strumień świetlny lampy [lm] **974 / 1003**
- Temperatura barwowa [K] **4000K**
- Napięcie [V] **230 V**
- Stopień ochrony IP **IP65**
- Stopień ochrony mechanicznej IK **IK02**
- Waga **11.90**
- Moc **8W**
- Żywotność **100000h**
- Strumień świetlny lampy [lm] **974 / 1003**
- Temperatura barwowa [K] **4000K**
- Napięcie [V] **230 V**
- Stopień ochrony IP **IP65**
- Stopień ochrony mechanicznej IK **IK02**
- Waga **11.90**

Korpus oprawy wykonany został z profilu aluminium. Oprawa mocowana do ściany lub sufitu. Montaż odbywa się przy wykorzystaniu uchwyty umożliwiającego nastawianie oprawy w dowolnym kierunku. Przeznaczenie oprawy to miejsca, gdzie wymagane jest zapewnienie chwilowego oświetlenia miejscowego, co wiąże się z dużą częstotliwością włączeń. Oprawa szczególnie rekomendowana jest do zastosowania przy wejściach do budynków, wjazdach do garaży itp.

Kolor do wyboru

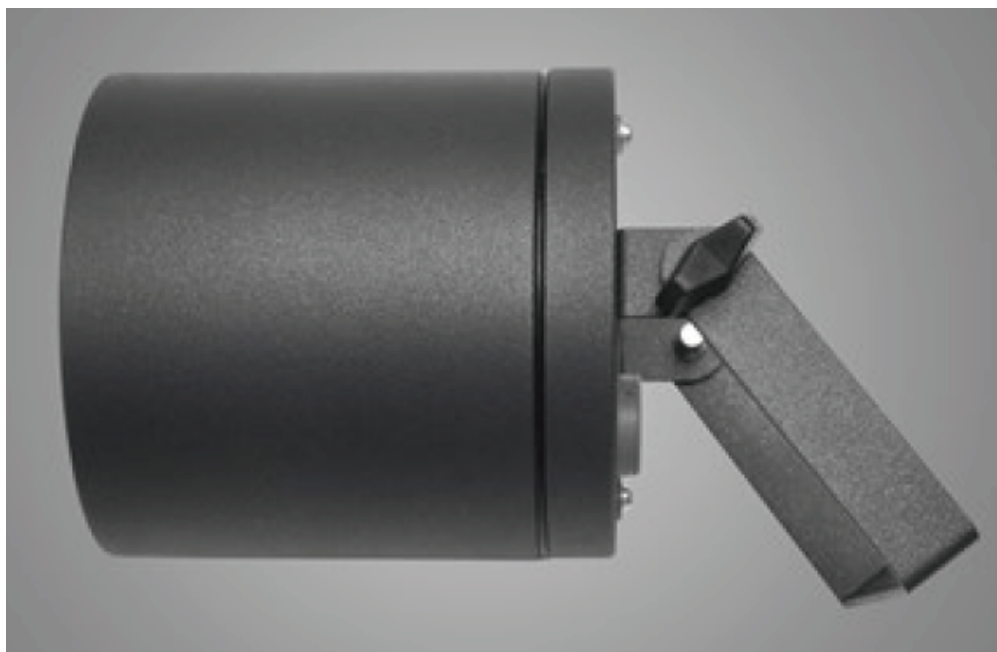
RAL 9005 (czarny)

RAL 9006 (szary)

RAL 9007 (ciemny szary)

RAL 7016 (antracyt, metaliczna, drobna struktura)

RAL 9016 (biały)



**UWAGA:** Zdjęcie poglądowe dla całej rodziny produktów.



**UWAGA:** Zdjęcie poglądowe dla całej rodziny produktów.