



Bari DL IP65 LED



Seria opraw oświetleniowych typu downlight w wersji IP65. Oprawy te przystosowane są do montażu w suficie podwieszanym.

Wykonanie: ring i obudowa z aluminium malowanego elektrostacyjnie (w standardzie kolor biały). Szyba przezroczysta ze szkła hartowanego, odbłyśnik fasetowany z polerowanego aluminium

Montaż: Do wpuszczenia w sufit podwieszany i G/K

Zasilanie: 230 V

DANE ELEKTRYCZNE

Źródło światła	LED
Liczba źródeł światła	1
Napięcie znamionowe	230 V
Zawiera źródło światła	Tak
Rodzaj LED	COB

DANE MECHANICZNE

Rodzaj montażu	Wbudowany
Materiał obudowy	Aluminium odlewane ciśnieniowo

DANE INFORMACYJNE

Kolor	Biały
Zakres temperatur pracy	0 ... 35 °C
Model obracany	Nie

CERTYFIKATY I OZNACZENIA

Stopień ochrony (IP)	IP65
Klasa ochronności	I
Klasa energetyczna	A++
CE	Tak

DANE ŚWIETLNE

Sprawność oprawy	84 %
Barwa światła	Biała
Wskaźnik oddawania barw	84
Rozsył światła	DI
Klasa oprawy	I
Kąt rozsyłu	50 °
Degradacja diod LED	B10
Spadek strumienia świetlnego w czasie	L90
Żywotność diod LED	> 60000 h
MacAdam	SDCM 3
LLMF - poziom strumienia początkowego po czasie 60 000h	91 %

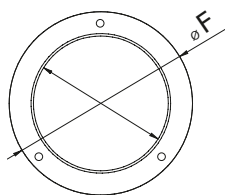
DANE OPTYCZNE

Materiał klosza	Szkoło przezroczyste
Odbłyśnik	Wysoki połysk

WYKONANIA

Kod	Moc oprawy [W]	Moc źródła światła [W]	Strumień świetlny źródła [lm]	Strumień świetlny oprawy [lm]	Skuteczność świetlna źródła [lm/W]	Skuteczność świetlna oprawy [lm/W]	Temperatura barwowa [K]
PX4089569	15	1×15	1990	1670	166	111	3000
PX4089590	15	1×15	2050	1720	171	115	4000
PX4089576	21	1×21	2740	2300	152	110	3000
PX4089597	21	1×21	2830	2380	157	113	4000
PX4089583	29	1×29	3690	3090	142	107	3000
PX4089604	29	1×29	3800	3190	146	110	4000

WYMIARY



H [mm]	F [mm]	G [mm]	D [mm]	E [mm]
130	245	180	212	140

H = Wysokość / głębokość | F = Średnica zewnętrzna | G = Średnica wewnętrzna | D = Szerokość wbudowania | E = Głębokość wbudowania

