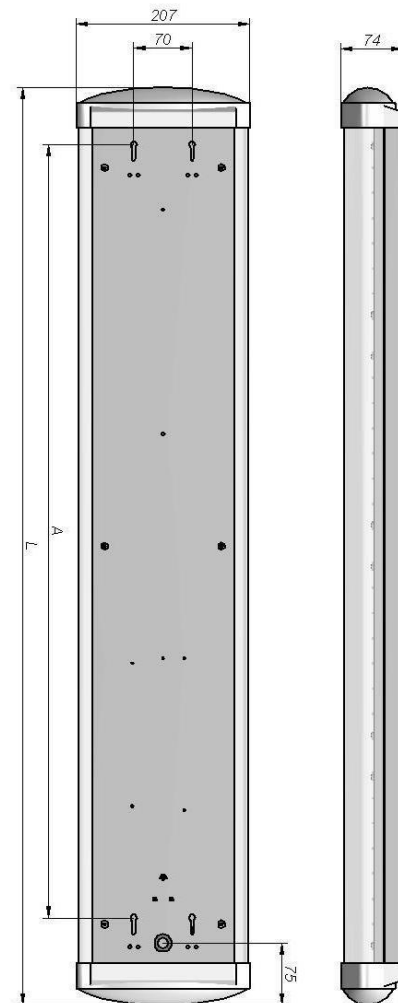
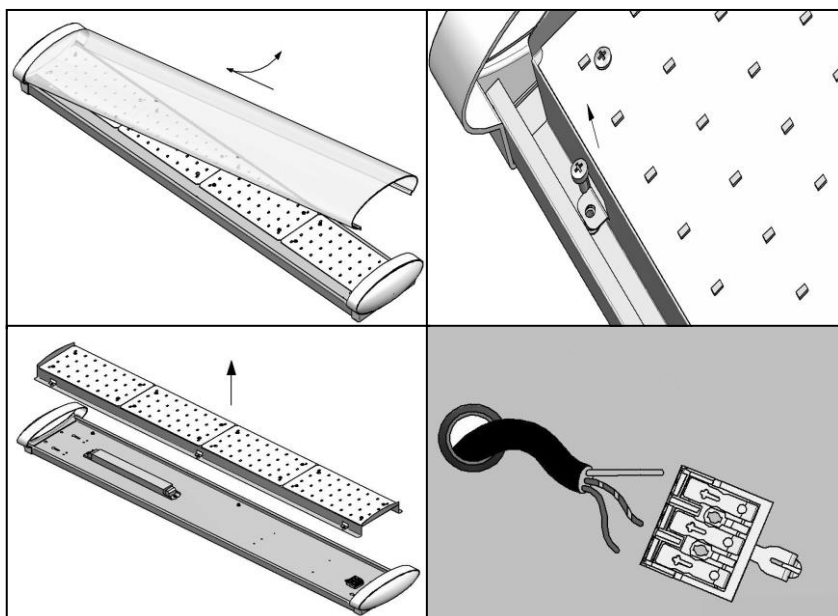




Instrukcja montażu
 LATTE LED

230V/50HZ

Moc [W]	L [mm]	A [mm]	Waga [kg]
19	595	420	1,7
35	1095	920	3
51	1590	1420	4,2



- wyłączyć zasilanie w obwodzie, do którego będzie podłączona oprawa;
- ostrożnie wyjąć oprawę z opakowania i umieścić na stabilnej powierzchni;
- zdemontować klosz z oprawy;
- odkręcić śruby mocujące płytę źródła i zdemontować płytę;
- wywiercić otwory w suficie wg wymiarów na rysunku montażowym;
- podłączyć przewody zasilające wg oznaczeń na kostce;
- zamontować oprawę na suficie;
- podłączyć konektor źródła do oprawy i zamontować płytę ze źródłem;
- zamontować klosz do oprawy.

Postanowienia końcowe:

Podłączenie opraw do sieci mogą wykonywać tylko osoby z odpowiednimi uprawnieniami.
 Dokonywanie jakichkolwiek czynności wewnątrz oprawy przy włączonym zasilaniu grozi porażeniem elektrycznym.
 Producent nie ponosi odpowiedzialności za wady wynikłe z niestosowania zaleceń niniejszej instrukcji
 Producent zastrzega sobie możliwość zmian konstrukcji produktu.
 Nie instalować oprawy w pomieszczeniach pozbawionych obiegu powietrza.
 Aby zachować bezpieczeństwo funkcjonowania oprawy, należy postępować zgodnie z instrukcją montażu.



Zgodnie z przepisami ustawy z dnia 29 lipca 2005r. o zużyтым sprzęcie elektrycznym i elektronicznym zabronione jest umieszczanie z innymi odpadami zużytego sprzętu oznakowanego symbolem przekreślonego kosza. Użytkownik, który zamierza pozbyć się produktu, jest obowiązany do oddania zużytego sprzętu elektrycznego lub elektronicznego do punktu zbierania zużytego sprzętu. Punkty zbierania prowadzone są między innymi przez sprzedawców hurtowych i detalicznych tego sprzętu, przez gminne jednostki organizacyjne prowadzące działalność z zakresu odbierania odpadów oraz organizacje odzysku. Powyższe obowiązki ustawowe wprowadzone zostały w celu ograniczenia ilości odpadów powstających ze zużytego sprzętu elektrycznego i elektronicznego oraz zapewnienia odpowiedniego poziomu zbierania, odzysku i recyklingu. Szczegóły ustawy znajdują się na stronie: <http://www.gios.gov.pl>