

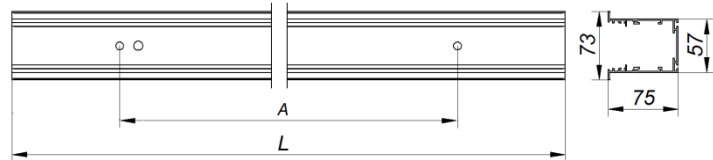
Instrukcja montażu
Sigma G/K LED



220-240V/50-60Hz

1. Gabaryty:

Moc [W]	PAR OPAL/MPRM	Długość oprawy L [mm]	Rozstaw uchwytów [mm]	Otwór montażowy [mm]	Waga [kg]
14	PAR	545	485	60x553	1,6
27	PAR	1085	855	60x1092	2,7
40	PAR	1625	1395	60x1633	3,6
51	PAR	2170	1940	60x2178	5,3
13	OPAL/MPRM	545	485	60x553	1,6
25	OPAL/MPRM	1085	855	60x1093	2,7
36	OPAL/MPRM	1625	1395	60x1633	3,6
48	OPAL/MPRM	2170	1940	60x2178	5,3



2. Montaż:

- wyłączyć zasilanie w obwodzie, do którego ma być podłączona oprawa;
- ostrożnie wyjąć oprawę z opakowania;
- wysunąć klosz i zdemontować moduł LED, który mocowany jest za pomocą magnesów (dotyczy oprawy z kloszem) lub zdemontować moduł rastrowy (dotyczy oprawy PAR), rozłączyć konektor zasilający źródło (rys.1 i 2);
- w suficie wyciąć otwór montażowy i rozstawić uchwyty (rys.3) wg. powyższej tabeli

UWAGA!

W przypadku kilku opraw połączonych w linię należy zsumować długości opraw i do wyniku dodać 8mm. Np.: otwór pod linię SIGMA G/K LED 14W + SIGMA G/K LED 27W = 545+1085+8 = 1638mm.

- przewlec przewód zasilający przez otwór w oprawie;
- przełożyć śruby od uchwytów przez otwory w oprawie, nałożyć podkładki i dokręcić oprawę, żeby dolegała do sufitu;
- podłączyć przewód zasilający do kostki w oprawie zgodnie z oznaczeniami na kostce;
- podłączyć konektor zasilający moduł LED;
- zamontować moduł LED;
- zatrzasnąć klosz w oprawie (dotyczy oprawy z kloszem)



Dla opraw montowanych autonomicznie przytnij klosz jak na Rys.5 (wersja OPAL).

UWAGA:

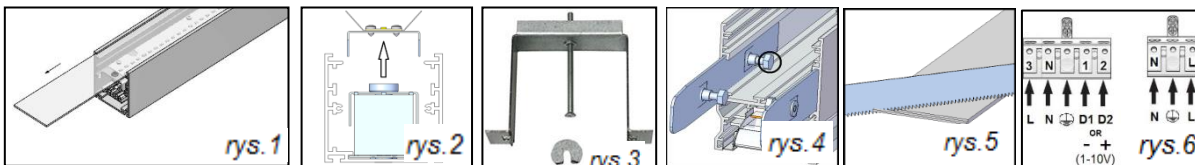
- oprawy w linię łączyć za pomocą łączników liniowych
- na końcu linii świetlnej zamocować zaślepki zamykające

Montaż w linię:

Montaż opraw w linię następuje poprzez wsunięcie w pierwszą oprawę łączników.

Następnie zamontuj kolejną oprawę i przesun łącniki tak, aby środek znajdował się na łączeniu opraw i dokręć śruby (rys.4).

Połącz ze sobą złącza okablowania przelotowego oraz podłącz zasilanie do jednej z opraw w linii zgodnie z oznaczeniami na kostce zasilającej.



3. Postanowienia końcowe:

- Podłączenie opraw do sieci mogą wykonywać tylko osoby z odpowiednimi uprawnieniami.
- Dokonywanie jakichkolwiek czynności wewnątrz oprawy przy włączonym zasilaniu grozi porażeniem elektrycznym.
- Producent nie ponosi odpowiedzialności za wady wynikłe z niestosowania zaleceń niniejszej instrukcji.
- Producent zastrzega sobie możliwość zmian konstrukcji produktu.
- Nie instalować oprawy w pomieszczeniach pozbawionych obiegu powietrza.

Aby zachować bezpieczeństwo funkcjonowania oprawy, należy postępować zgodnie z instrukcją montażu.

Zgodnie z przepisami ustawy z dnia 29 lipca 2005r. o zużytych sprzęcie elektrycznym i elektronicznym zabronione jest umieszczanie z innymi odpadami zużytego sprzętu oznakowanego symbolem przekreślonego kosza. Użytkownik, który zamierza pozbyć się produktu, jest obowiązany do oddania zużytego sprzętu elektrycznego lub elektronicznego do punktu zbierania zużytego sprzętu. Punkty zbierania prowadzone są między innymi przez sprzedawców hurtowych i detalicznych tego sprzętu, przez gminne jednostki organizacyjne prowadzące działalność z zakresie odbierania odpadów oraz organizacje odzysku. Powyższe obowiązki ustawowe wprowadzone zostały w celu ograniczenia ilości odpadów powstających ze zużytego sprzętu elektrycznego i elektronicznego oraz zapewnienia odpowiedniego poziomu zbierania, odzysku i recyklingu. Szczegóły ustawy znajdują się na stronie: <http://www.gios.gov.pl>

