

Instrukcja montażu

Sigma LED / Sigma DI-IN LED
Sigma II LED / Sigma II DI-IN LED

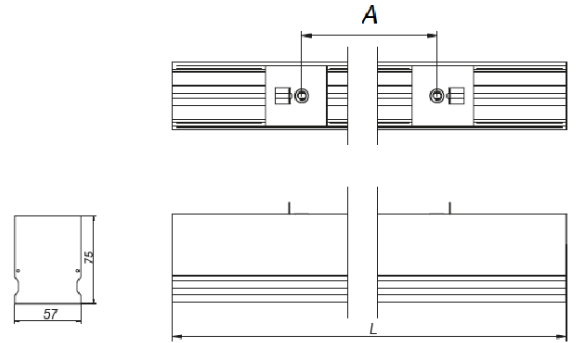


230V/50Hz

1. Gabaryty:

Moc [W]/ Moc [W] DI-IN	PAR/OPAL/MPRM	L [mm]	Waga [kg]/ Waga [kg] DI-IN	Wym. A
15 / -	PAR	545	1,4 / -	-
27 / 40	PAR	1085	2,5 / 2,85	724
52 / 80	PAR	2170	4,8 / 5,65	1448
18 / -	OPAL/MPRM	545	1,3 / -	-
32 / 45	OPAL/MPRM	1085	2,3 / 2,65	724
45 / 65	OPAL/MPRM	1625	3,2 / 3,7	1084
60 / 88	OPAL/MPRM	2170	4,5 / 5,35	1448

Płynna regulacja rozstawu mocowań (nie dotyczy wersji DI-IN)
 Smooth adjustment of fasteners spacing (only for DI version)

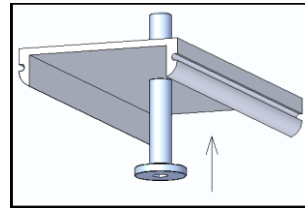


2. Montaż:

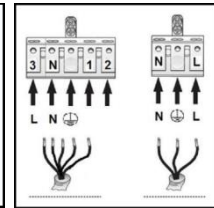
- a) Wyłączyć zasilanie w obwodzie, do którego ma być podłączona oprawa.
- b) Zamontować zawieszenie oprawy (wg instrukcji zawieszenia) – wersja zwieszana.
- c) Wyjmij oprawę z opakowania.
- d) Montaż nastropowy:



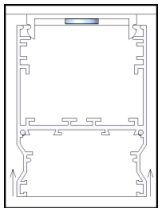
Rys.1



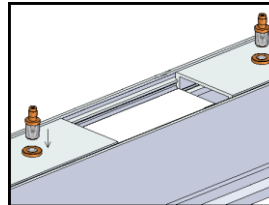
Rys.2



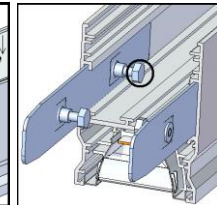
Rys.3



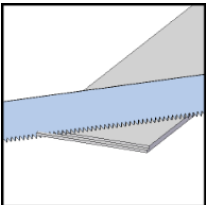
Rys.4



Rys.5



Rys.6



Zamontuj łączniki NT na suficie (wersja NT) jak na Rys.1, następnie Podłącz przewód zasilający zgodnie z oznaczeniami jak na Rys.2 i kliknij oprawę w łącznik jak na Rys.3

Montaż zwieszany, wersja DI:

Zamontować regulatory linek jak na Rys.4, następnie przewlec linki przez regulator i podłączyć przewód zasilający zgodnie z oznaczeniami jak na Rys.2

Montaż zwieszany, wersja DI-IN:

Wymontować górny klosz opal z oprawy. Zamontować regulatory linek jak na Rys.4, następnie przewlec linki i przewód przez klosz górny. Dosunąć klosz do sufitu (tymczasowo na czas montażu oprawy).

Następnie przewlec linki przez regulator i podłączyć przewód zasilający zgodnie z oznaczeniami jak na Rys.2, po czym opuścić i kliknąć klosz górny w oprawę.

Uwaga: oprawa o mocy 80 i 88W wykonana jest na dwóch obwodach zasilających. Możliwe jest oddzielne załączanie obwodu światła pośredniego i bezpośredniego. W przypadku korzystania z jednego obwodu zasilającego należy połączyć zacisk numer 1 i 3.

Jeśli oprawy montowane będą w linię przed opuszczeniem klosza wykonać montaż opraw zgodny z opisem montażu w linię.

- e) Dla opraw montowanych autonomicznie przytnij klosz dolny jak na Rys.6 (wersja OPAL).

Montaż w linię:

Montaż opraw w linię następuje poprzez wsunięcie w pierwszą belkę łączników i dokręcenie zaznaczonych śrub jak na Rys.5. Następnie na ustalone łączniki wsunąć belkę drugą i dokręcić śruby. Na koniec podepnij wtyczki okablowania przelotowego oraz podepnij zasilanie do jednej z opraw w linii zgodnie z oznaczeniami jak na Rys.2.

3. Postanowienia końcowe:

- Podłączenie opraw do sieci mogą wykonywać tylko osoby z odpowiednimi uprawnieniami.
- Dokonywanie jakichkolwiek czynności wewnątrz oprawy przy włączonym zasilaniu grozi porażeniem elektrycznym.
- Producent nie ponosi odpowiedzialności za wady wynikłe z niestosowania zaleceń niniejszej instrukcji.
- Producent zastrzega sobie możliwość zmian konstrukcji produktu.
- Nie instalować oprawy w pomieszczeniach pozbawionych obiegu powietrza.
- Aby zachować bezpieczeństwo funkcjonowania oprawy, należy postępować zgodnie z instrukcją montażu.

Zgodnie z przepisami ustawy z dnia 29 lipca 2005r. o zużyтым sprzęcie elektrycznym i elektronicznym zabronione jest umieszczanie z innymi odpadami zużytego sprzętu oznakowanego symbolem przekreślonego kosza. Użytkownik, który zamierza pozbyć się produktu, jest obowiązany do oddania zużytego sprzętu elektrycznego lub elektronicznego do punktu zbierania zużytego sprzętu. Punkty zbierania prowadzone są między innymi przez sprzedawców hurtowych i detalicznych tego sprzętu, przez gminne jednostki organizacyjne prowadzące działalność z zakresu odbierania odpadów oraz organizacje odzysku. Powyższe obowiązki ustawowe wprowadzone zostały w celu ograniczenia ilości odpadów powstających ze zużytego sprzętu elektrycznego i elektronicznego oraz zapewnienia odpowiedniego poziomu zbierania, odzysku i recyklingu. Szczegóły ustawy znajdują się na stronie: <http://www.gios.gov.pl>

