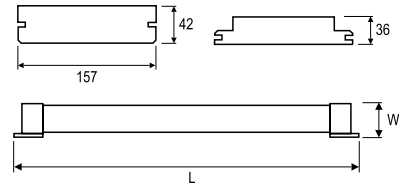


Grupa katalogowa: OPRAWY AWARYJNE

Moduł awaryjny



Kod	Akumulator	Czas pracy awaryjnej	Moc [W]	Wymiary [mm] L W	Masa [kg]
ST (standard)					
150080.00304	6,0V 4,0Ah Ni-Cd HT	3h	6-80	330 33	0,7
150080.00305	4,8V 1,5Ah Ni-Cd HT	1h	6-58	203 22	0,5
150080.00306	4,8V 4,0Ah Ni-Cd HT	3h	6-58	272 33	0,6
150080.00307	3,6V 1,5Ah Ni-Cd HT	1h	6-58	160 22	0,4
150080.00308	3,6V 4,0Ah Ni-Cd HT	3h	6-58	217 33	0,4
AT (autotest)					
150080.00309	6,0V 4,0Ah Ni-Cd HT	3h	6-80	330 33	0,7
150080.00310	4,8V 1,5Ah Ni-Cd HT	1h	6-58	203 22	0,7
150080.00311	4,8V 4,0Ah Ni-Cd HT	3h	6-58	272 33	0,7
150080.00312	3,6V 1,5Ah Ni-Cd HT	1h	6-36	160 22	0,7
150080.00313	3,6V 4,0Ah Ni-Cd HT	3h	6-36	217 33	0,7
ST (standard)					
150080.00359	6,0V 1,5Ah Ni-Cd HT	1h	6-80	245 22	0,3
AT (autotest)					
150080.00360	6,0V 1,5Ah Ni-Cd HT	1h	6-80	245 22	0,3

CHARAKTERYSTYKA

moduł awaryjny jest elektronicznym układem zasilania awaryjnego dla fluorescencyjnych źródeł światła. Posiada diodę LED sygnalizującą ładowanie wysokotemperaturowego akumulatora nikielowo-kadmowego, obudowa modułu z tworzywa sztucznego