

Nowoczesna oprawa do szybkiego montażu na źródło światła LED, konstrukcja oprawy umożliwia szybkie i łatwe łączenie w długie ciągi świetlne (dostępne długości 1,5m oraz 3m) za pomocą elementów złącznych bez konieczności użycia narzędzi.

<b>DANE MECHANICZNE</b>	<b>Montaż:</b> zwieszany, na zawieszaniu linkowym (na zamówienie) <b>Obudowa:</b> blacha stalowa powlekana <b>Kolor:</b> biały
<b>DANE ELEKTRYCZNE</b>	<b>Klosz:</b> pleksi opalowa (PLX) <b>Efektywność zasilacza:</b> >86% <b>Zasilanie:</b> 220-240V 50/60Hz <b>Zawiera źródło światła:</b> tak <b>Rodzaj osprzętu:</b> STANDARD, DALI
<b>DANE OPTYCZNE</b>	<b>Przyłącze elektryczne:</b> 7-polowe złącze <b>Rozsył światła:</b> obrotowo-symetryczny
<b>DANE DODATKOWE</b>	<b>Sposób świecenia:</b> bezpośredni <b>Dostępne na zamówienie:</b> DALI, moduł awaryjny LED <b>Zakres temperatury pracy:</b> 0° C ... +45° C <b>Uwagi:</b> okablowanie przelotowe 5x2,5mm (w standardzie), łącznik mechaniczny (1szt.) z opcją zamontowania haczyka <b>Żywotność (L70B50):</b> 50 000 h
<b>DANE OGÓLNE</b>	<b>Glow Wire Test:</b> <b>Gwarancja:</b> 3 lata + 2 lata po rejestracji projektu <b>Zastosowanie:</b> supermarkety, hale magazynowe, hale produkcyjne, centra logistyczne

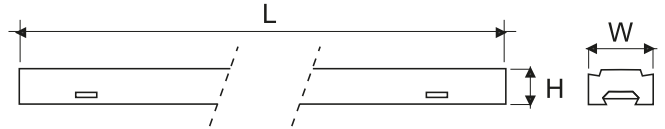


Kod	Moc LED [W]	Moc oprawy [W]	Strumień LED [lm]	Strumień oprawy [lm]	Skuteczność [lm/W]	Temperatura barwowa [K]	CRI/Ra
<b>Typ: -</b>							
080101.XL06.11	23	26	3600	3000	115	3000	≥80
080101.XL07.11	23	26	3700	3100	119	4000	≥80
080101.XL08.11	33	37	5400	4550	123	3000	≥80
080101.XL09.11	33	37	5500	4600	124	4000	≥80
080101.XL10.11	39	44	6350	5350	122	3000	≥80
080101.XL11.11	39	44	6450	5450	124	4000	≥80
080101.XL12.11	57	66	8950	7550	114	3000	≥80
080101.XL13.11	57	66	9150	7700	117	4000	≥80
080101.XL14.21	46	52	7200	6000	115	3000	≥80
080101.XL15.21	46	52	7400	6200	119	4000	≥80
080101.XL16.21	66	74	10800	9100	123	3000	≥80
080101.XL17.21	66	74	11000	9200	124	4000	≥80
080101.XL18.21	78	88	12700	10700	122	3000	≥80
080101.XL19.21	78	88	12900	10900	124	4000	≥80
080101.XL20.21	114	132	17900	15100	114	3000	≥80
080101.XL21.21	114	132	18300	15400	117	4000	≥80
<b>Typ: moduł pusty</b>							
080101.00000.1	-	-	-	-	-	-	-
080101.00000.2	-	-	-	-	-	-	-
<b>Typ: moduł pusty DALI</b>							
080101.30000.1	-	-	-	-	-	-	-
080101.30000.2	-	-	-	-	-	-	-

Tolerancja strumienia świetlnego +/- 10%.

080101.  L06.11  
 Osprzęt  
 5 Standard  
 3 DALI

Kod	Wymiary [mm] L W H	Ilość na palecie	Ilość w opakowaniu	Masa netto [kg]
<b>Typ: -</b>				
080101.XL06.11	1500 129 57	75	1	3,0
080101.XL07.11	1500 129 57	75	1	3,0
080101.XL08.11	1500 129 57	75	1	3,0
080101.XL09.11	1500 129 57	75	1	3,0
080101.XL10.11	1500 129 57	75	1	3,0
080101.XL11.11	1500 129 57	75	1	3,0
080101.XL12.11	1500 129 57	75	1	3,0
080101.XL13.11	1500 129 57	75	1	3,0
080101.XL14.21	3000 129 57	75	1	6,0
080101.XL15.21	3000 129 57	75	1	6,0
080101.XL16.21	3000 129 57	75	1	6,0
080101.XL17.21	3000 129 57	75	1	6,0
080101.XL18.21	3000 129 57	75	1	6,0
080101.XL19.21	3000 129 57	75	1	6,0
080101.XL20.21	3000 129 57	75	1	6,0
080101.XL21.21	3000 129 57	75	1	6,0
<b>Typ: moduł pusty</b>				
080101.00000.1	1500 129 57	75	1	3,0
080101.00000.2	3000 129 57	75	1	6,0
<b>Typ: moduł pusty DALI</b>				
080101.30000.1	1500 129 57	75	1	3,0
080101.30000.2	3000 129 57	75	1	6,0



## POZOSTAŁE ZDJĘCIA



**AKCESORIA**

150111.00814

LUGTRACK 2 LED Starter KIT (1x złączka zasilająca, 2x zaślepka, 1x uchwyt montażowy)



150110.00819

łańcuszek zwieszakowy (2m)

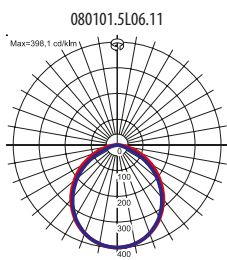
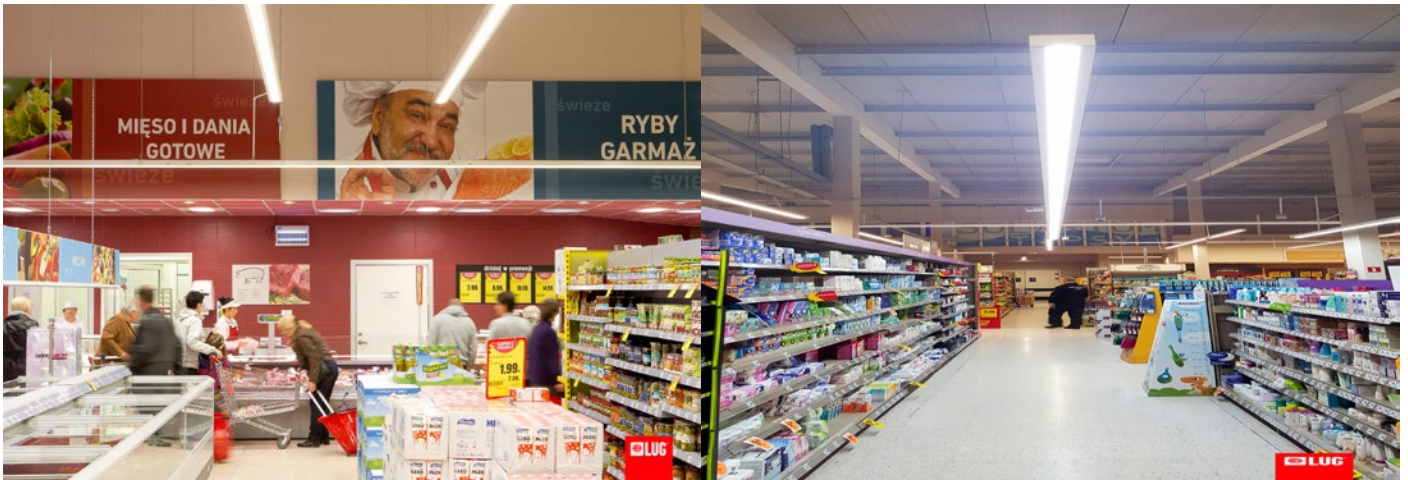
150110.00820

łańcuszek zwieszakowy (4m)



150110.00223

Haczyk z nakrętkami moletkowanymi do oprawy (2 szt. dla oprawy 3m)

**KRZYWE ŚWIATŁOŚCI****PRZYKŁADOWE REALIZACJE**

Supermarket Intermarche, Bukowna, Polska

Supermarket Intermarche, Czarnków, Polska

Tolerancja strumienia świetlnego +/- 10%.