

220-240V
50/60 HzIK
04IP
20

Systemowa oprawa do sufitów gipsowo-kartonowych na źródła światła LED.

DANE MECHANICZNE

Montaż: w suficie, przy pomocy uchwytów (w komplecie)

Obudowa: profil aluminiowy

Kolor: szary

Klosz: pleksi opalowa (PLX)

DANE ELEKTRYCZNE

Efektywność zasilacza: >76%

Zasilanie: 220-240V 50/60Hz

Zawiera źródło światła: tak

Rodzaj osprzętu: ED

DANE OPTYCZNE

Przyłącze elektryczne: przewód max 3x2,5 mm²

Rozsył światła: obrotowo-symetryczny

Sposób świecenia: bezpośredni

DANE OGÓLNE

Żywotność (L80B10): 50 000 h

Zakres temperatury pracy: 0° C... +40° C

Dostępne na zamówienie: DALI

Wyposażenie dodatkowe: zaślepki aluminium

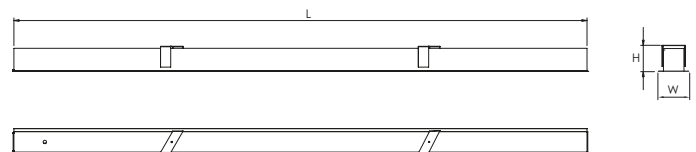
Gwarancja: 5 lat

Zastosowanie: biura, hotele, recepcje, sale lekcyjne, aule, butik, muzea



Kod	Moc oprawy [W]	Strumień oprawy [lm]	Skuteczność [lm/W]	Temperatura barwowa [K]	CRI/Ra
010382.5L01.541	27	2250	83	3000	≥80
010382.5L02.541	27	2400	89	4000	≥80
010382.5L03.541	43	3600	84	3000	≥80
010382.5L04.541	43	3850	90	4000	≥80
010382.5L05.541	33	2750	83	3000	≥80
010382.5L06.541	33	3000	91	4000	≥80
010382.5L07.541	57	4550	80	3000	≥80
010382.5L08.541	57	4800	84	4000	≥80

Kod	Wymiary [mm] L W H	Wymiary montażowe [mm] L W	Ilość na palecie	Ilość w opakowaniu	Masa netto [kg]
010382.5L01.541	1200 104 118	1214 90	120	1	3,5
010382.5L02.541	1200 104 118	1214 90	120	1	3,5
010382.5L03.541	1200 104 118	1214 90	120	1	3,5
010382.5L04.541	1200 104 118	1214 90	120	1	3,5
010382.5L05.541	1500 104 118	1514 90	96	1	4,5
010382.5L06.541	1500 104 118	1514 90	96	1	4,5
010382.5L07.541	1500 104 118	1514 90	96	1	4,5
010382.5L08.541	1500 104 118	1514 90	96	1	4,5



Tolerancja strumienia świetlnego +/- 10%.

Tolerancja mocy +/- 5%.

Strumień światła, rozkład natężenia światła i wydajność świetlna zostały zbadane według normy EN ISO 17025:2005 dla serii norm EN13032 oraz normy LM-79.

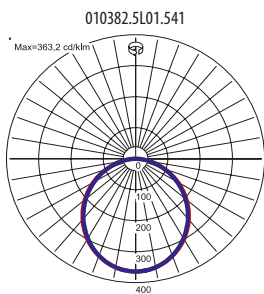
Aktualne dane produktu oraz Ogólne Warunki Gwarancji dostępne na naszej stronie www.lug.com.pl

Szczegółowe informacje o strumieniach i mocach dla poszczególnych indeksów wskazane są na karcie katalogowej produktu.

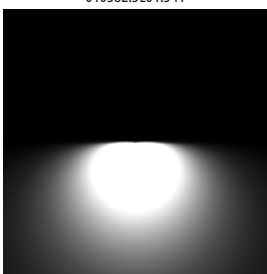
Parametry w karcie katalogowej podawane są dla Ta=25°C.

POZOSTAŁE ZDJĘCIA**AKCESORIA**

150032.00651

Zasłepka belki do oprawy (2 szt.
- komplet)**KRZYWE ŚWIATŁOŚCI****SPOSÓB ŚWIECENIA**

010382.5L01.541



Tolerancja strumienia świetlnego +/- 10%.

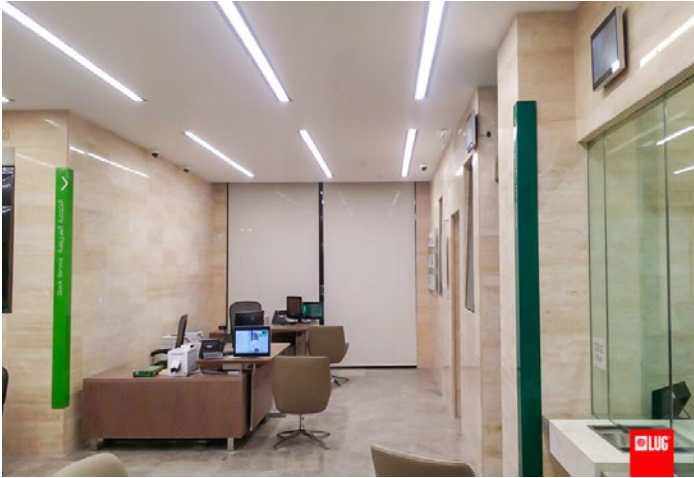
Tolerancja mocy +/- 5%.

Strumień światła, rozkład natężenia światła i wydajność świetlna zostały zbadane według normy EN ISO 17025:2005 dla serii norm EN13032 oraz normy LM-79.

Aktualne dane produktu oraz Ogólne Warunki Gwarancji dostępne na naszej stronie www.lug.com.pl

Szczegółowe informacje o strumieniach i mocach dla poszczególnych indeksów wskazane są na karcie katalogowej produktu.

Parametry w karcie katalogowej podawane są dla Ta=25°C.

PRZYKŁADOWE REALIZACJE

The National Commercial Bank (NCB), Arabia Saudyjska

Tolerancja strumienia świetlnego +/- 10%.

Tolerancja mocy +/- 5%.

Strumień światła, rozkład natężenia światła i wydajność świetlna zostały zbadane według normy EN ISO 17025:2005 dla serii norm EN13032 oraz normy LM-79.

Aktualne dane produktu oraz Ogólne Warunki Gwarancji dostępne na naszej stronie www.lug.com.pl

Szczegółowe informacje o strumieniach i mocach dla poszczególnych indeksów wskazane są na karcie katalogowej produktu.

Parametry w karcie katalogowej podawane są dla Ta=25°C.