

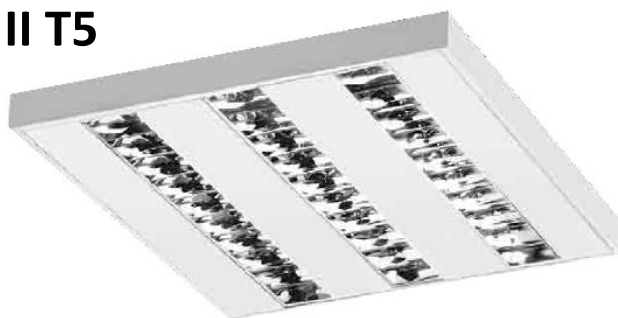
CE TORINO



IP20



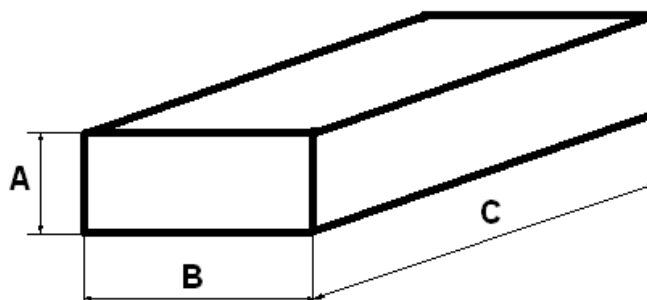
Instrukcja montażu
Torino/Torino II T5



230V/50HZ T5, T8

1. Gabaryty

Moc[W]	A	B	C	Waga(kg)
1x36	80	178	1233	3,54
1x58	80	178	1533	4,45
2x18	80	305	618	3,07
2x36	80	305	1224	5,26
2x58	80	305	1524	7,4
4x18	80	580	618	5,31
4x36	80	580	1224	9,81
1x28/54	54	125	1195	2,4
1x28/54 PRM/OPAL	54	296	1195	2,7
1x35/49/80	54	125	1505	2,6
3x14/24	54	595	595	3,1
4x14/24	54	595	595	3,1
2x28/54	54	296	1195	3,8
2x35/49/80	54	296	1505	4,7



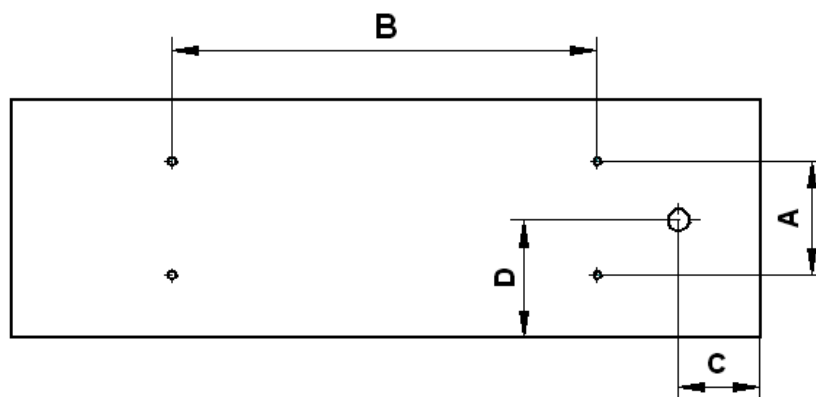
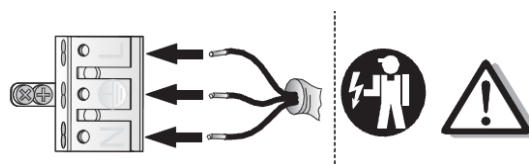
2. Montaż

- ostrożnie wyjąć oprawę z opakowania i umieścić na stabilnej powierzchni (podłoga, stół)
- otworzyć oprawę za pomocą wkrętaka (opal/pryzmat)
- podłączenie zasilania
 - przeprowadzić przewód zasilający przez otwór w podstawie
 - podłączyć przewody wg schematu na kostce

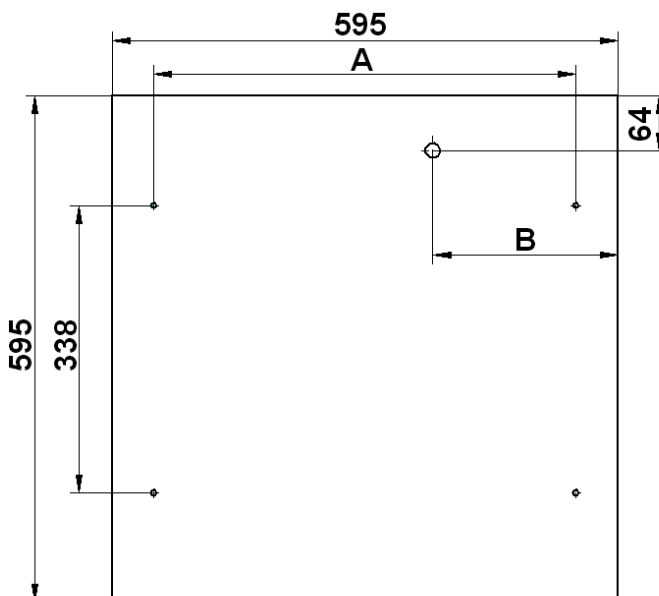
d) przykręcenie oprawy do sufitu:

- oprawa mocowana jest do sufitu na czterech otworach o średnicy 7mm (3x28/54 na sześciu)

Moc	A	B	C	D
1x36W	90	1023	617	24
1x58W	90	1323	760	24
2x18W	130	414	309	153
2x36W	130	1023	613	153
2x58W	130	1323	763	153
4x18W	496	414	309	290
4x36W	496	1023	613	290
1x28/54W	70	788	287	20
1x35/49/80W	70	1098	287	20
2x28/54W	168	788	203	133
2x28/54W opal/pryzm	168	788	203	148
2x35/49/80W	142	1098	280	133



Moc	A	B
3x14/24W Typ A	322	217,5
4x14/24W Typ B	497	297,5
4x14/24W Typ D	314	297,5
3i4x14/24W opal /pryzm	497	297,5



e) zamocowanie świetlówek:

- świetlówki odpowiedniej mocy wsunąć do oprawy, po delikatnym docisku wcisnąć w oprawki
- przekręcić świetlówki wzdłuż osi o 90°

f) nasunąć masówkę rastra

g) zamknąć oprawę przy użyciu wkrętaka (opal/pryzmat)

3. Postanowienia końcowe:

- podłączenie opraw do sieci mogą wykonywać tylko osoby z odpowiednimi uprawnieniami
- dokonywanie jakichkolwiek czynności wewnątrz oprawy przy włączonym zasilaniu grozi porażeniem elektrycznym
- producent nie ponosi odpowiedzialności za wady wynikłe z niestosowania zaleceń niniejszej instrukcji
- producent zastrzega sobie możliwość zmian konstrukcji produktu
- nie instalować oprawy w pomieszczeniach pozbawionych obiegu powietrza
- aby zachować bezpieczeństwo funkcjonowania oprawy, należy postępować zgodnie z instrukcją montażu



Zgodnie z przepisami ustawy z dnia 29 lipca 2005r. o zużyтым sprzęcie elektrycznym i elektronicznym zabronione jest umieszczanie z innymi odpadami zużytego sprzętu oznakowanego symbolem przekreślonego kosza.

Użytkownik, który zamierza pozbyć się produktu, jest obowiązany do oddania zużytego sprzętu elektrycznego lub elektronicznego do punktu zbierania zużytego sprzętu. Punkty zbierania prowadzone są między innymi przez sprzedawców hurtowych i detalicznych tego sprzętu, przez gminne jednostki organizacyjne prowadzące działalność z zakresie odbierania odpadów oraz organizacje odzysku.

Powyższe obowiązki ustawowe wprowadzone zostały w celu ograniczenia ilości odpadów powstających ze zużytego sprzętu elektrycznego i elektronicznego oraz zapewnienia odpowiedniego poziomu zbierania, odzysku i recyklingu.

Szczegóły ustawy znajdują się na stronie: <http://www.gios.gov.pl>

