

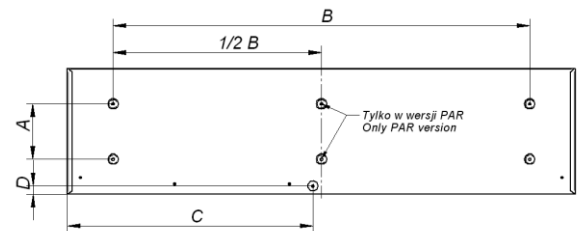
Instrukcja montażu Torino II IP65 LED



230V/50Hz

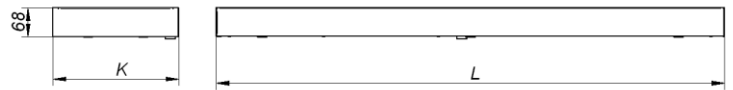
1. Gabaryty:

Moc [W] OPAL, MPRM / PAR*	A [mm]	B [mm]	C [mm]	D [mm]	K [mm]	L [mm]	Waga [kg] OPAL, MPRM / PAR*
41 / 51*	430	430	544	20	596	596	5,5 / 9,2*
48 / 51*	130	980	573	20	296	1196	8,0 / 10,0*

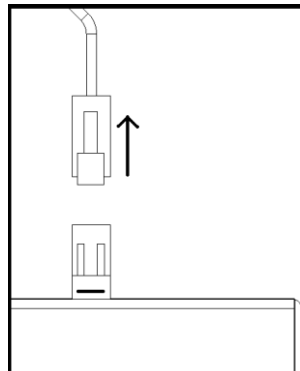


2. Montaż:

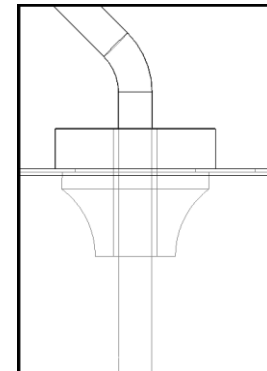
- Wyjmij oprawę z opakowania.
- Odepnij kapsle maskujące wkręty.
- Otwórz oprawę za pomocą wkrętaka.
- Odepnij konektor od płytki z diodami jak na Rys.1.
- Odepnij karabińczyki od części świecącej.
- Wsuń dławnicę w otwór zasilający a następnie przeprowadź przewód przez dławnicę jak na Rys.2.
- Podłącz przewody wg schematu na kostce jak na Rys.3.
- Przykręć oprawę do sufitu – oprawa mocowana jest na 4 lub 6 otworach o średnicy 6,5mm (rozstaw wg rysunku).
- Podepnij konektor i karabińczyki do części zamocowanej na suficie.
- Zamknij oprawę wkręcając 4 (45W/52W) lub 6 (55W/52W) wkrętów i zapnij kapsle maskujące.



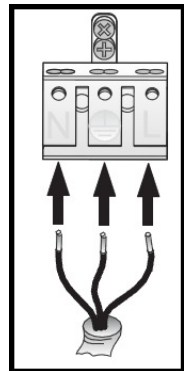
Rys.1.



Rys.2.



Rys.3.



3. Postanowienia końcowe:

- Podłączenie opraw do sieci mogą wykonywać tylko osoby z odpowiednimi uprawnieniami.
Dokonywanie jakichkolwiek czynności wewnątrz oprawy przy włączonym zasilaniu grozi porażeniem elektrycznym.
Producent nie ponosi odpowiedzialności za wady wynikłe z niestosowania zaleceń niniejszej instrukcji.
Producent zastrzega sobie możliwość zmian konstrukcji produktu.
Nie instalować oprawy w pomieszczeniach pozbawionych obiegu powietrza.
Aby zachować bezpieczeństwo funkcjonowania oprawy, należy postępować zgodnie z instrukcją montażu.



Zgodnie z przepisami ustawy z dnia 29 lipca 2005r. o zużyтым sprzęcie elektrycznym i elektronicznym zabronione jest umieszczanie z innymi odpadami zużytego sprzętu oznakowanego symbolem przekreślonego kosza. Użytkownik, który zamierza pozbyć się produktu, jest obowiązany do oddania zużytego sprzętu elektrycznego lub elektronicznego do punktu zbierania zużytego sprzętu. Punkty zbierania prowadzone są między innymi przez sprzedawców hurtowych i detalicznych tego sprzętu, przez gminne jednostki organizacyjne prowadzące działalność w zakresie odbierania odpadów oraz organizacje odzysku. Powyższe obowiązki ustawowe wprowadzone zostały w celu ograniczenia ilości odpadów powstających ze zużytego sprzętu elektrycznego i elektronicznego oraz zapewnienia odpowiedniego poziomu zbierania, odzysku i recyklingu. Szczegóły ustawy znajdują się na stronie: <http://www.gios.gov.pl>