

## Circle



Wysokiej klasy oprawa oświetleniowa emitująca subtelne i równomierne światło w kształcie okręgu. CIRCLE posiada klosz opalizowany harmonijnie komponujący się z powierzchnią sufitu. Dostępne są wersje na energooszczędne świetlówki kołowe T5. Zastosowanie: powierzchnie biurowe, ciągi komunikacyjne i hotele.

**Wykonanie:** Obudowa z blachy stalowej, malowanej elektrostatycznie na kolor biały, istnieje możliwość lakierowania na dowolny kolor z palety RAL, klosz OPAL (PMMA).

**Montaż:** W sufitach podwieszanych 600x600 o widocznej konstrukcji nośnej lub G/K.

**Zasilanie:** 230 V

### DANE ELEKTRYCZNE

Źródło światła	FC-T5
Oprawka	2GX13
Liczba źródeł światła	1
Moc źródła światła	55W
Rodzaj osprzętu	EVG
Napięcie znamionowe	230 V

### DANE MECHANICZNE

Rodzaj montażu	Wbudowany
Materiał obudowy	Blacha stalowa

### DANE INFORMACYJNE

Kolor	Biały
-------	-------

### CERTYFIKATY I OZNACZENIA

Stopień ochrony (IP)	IP40
Klasa ochronności	I
Klasa energetyczna	A+
CE	Tak

### DANE ŚWIETLNE

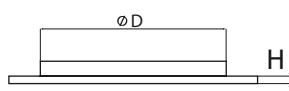
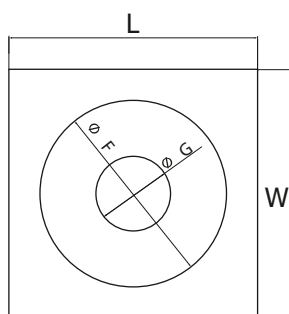
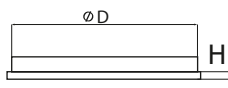
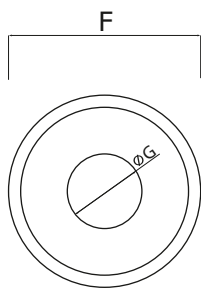
Rozsył światła	DI
----------------	----

### DANE OPTYCZNE

Raster/przesłona	OPAL
Kolor klosza/pokrywy	Biały
Materiał klosza	Tworzywo sztuczne opalizowane

### WYKONANIA

Kod	Moc źródła światła [W]	Info	Waga [kg]
PX2063915	1×55	600x600	4,2
PX2063922	1×55	G/K	3,0



## WYMIARY

Kod	L [mm]	W [mm]	H [mm]	F [mm]	G [mm]	D [mm]
PX2063915	595	595	63	450	170	450
PX2063922	450	450	63	486	171	449

L = Długość | W = Szerokość | H = Wysokość / głębokość | F = Średnica zewnętrzna | G = Średnica wewnętrzna | D = Szerokość wbudowania